

各位

八戸市医師会
臨床検査センター

お 知 ら せ

平素、当検査センターをご利用いただきありがとうございます。

7月8日より、新型コロナウイルス抗体検査（SARS-CoV-2 IgG S）の検査を開始しますのでお知らせいたします。この検査は研究検査項目となります。

記

新規検査項目

検査項目名	新型コロナウイルス抗体検査（SARS-CoV-2 IgG S）
測定方法	CLEIA法
検 体	全血用分離剤入り容器に5mL採血（全血ラベル）
基 準 値	1.0未満（AU/mL） 陰性（-）
検査実施料	保険点数未収載（料金は検査センターにお問い合わせください）
依 頼 方 法	依頼書1右上の連絡事項欄に 新型コロナウイルス抗体検査 と記入し、2回目ワクチン接種後の方は 接種日を記入 してください。未接種の方は 未接種と記入 してください

本試薬は検体中のSARS-CoV-2（新型コロナウイルス）のスパイクタンパク質のRBDに対するIgG抗体を定量的に測定する検査であり、定量値と判定結果をご報告いたします。抗体検査はワクチン接種前の免疫状態の確認、ワクチン接種後の免疫応答の定量測定として使用が期待されています。

* 留意事項

研究検査項目のため、診断目的に使用することはできません。

ご不明の点がございましたら、医師会臨床検査センター（Tel:0178-43-7422）までお問い合わせください。

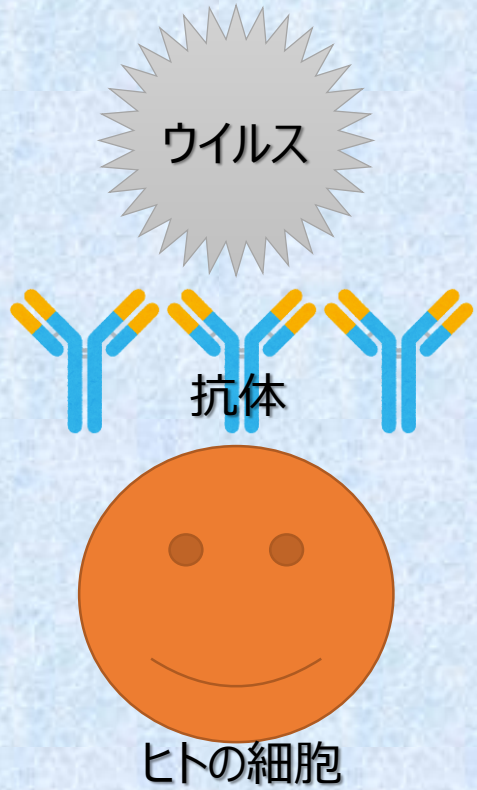


ワクチン接種後の抗体獲得確認にも有用です

新型コロナウイルス抗体検査

血液中の新型コロナウイルスに対する抗体を定量的に測定する検査です

抗体ができるまで



過去に新型コロナウイルスに感染したことがある場合やワクチンを接種した際に血液中に新型コロナウイルスに対する抗体が作られます。抗体は感染初期やワクチン接種直後には作られませんので、検査時期により検出されない場合があります。陽性の場合には過去に新型コロナウイルスに感染した可能性があります。またワクチン接種後の場合であればワクチンの効果により抗体が作られます。陰性の場合には新型コロナウイルスに対する抗体は確認できません。新型コロナウイルス感染症ではワクチン接種だけでなく、抗体が体内に作られたかの確認を行うことも大切です。

留意事項

！ 検査を受ける前に必ずご確認ください

- ✓ 本検査は研究用試薬を用いており、診断目的に使用することはできません
- ✓ 本検査の結果は新型コロナウイルスの陽性・陰性を証明するものではありません
- ✓ 抗体があることが確認されても引き続き感染対策を徹底ください



簡単な血液検査で検査が可能です。

ご予約・お問い合わせについては下記までご連絡ください。

受診価格

円(税込)

お問い合わせ先

Blank box for contact information.