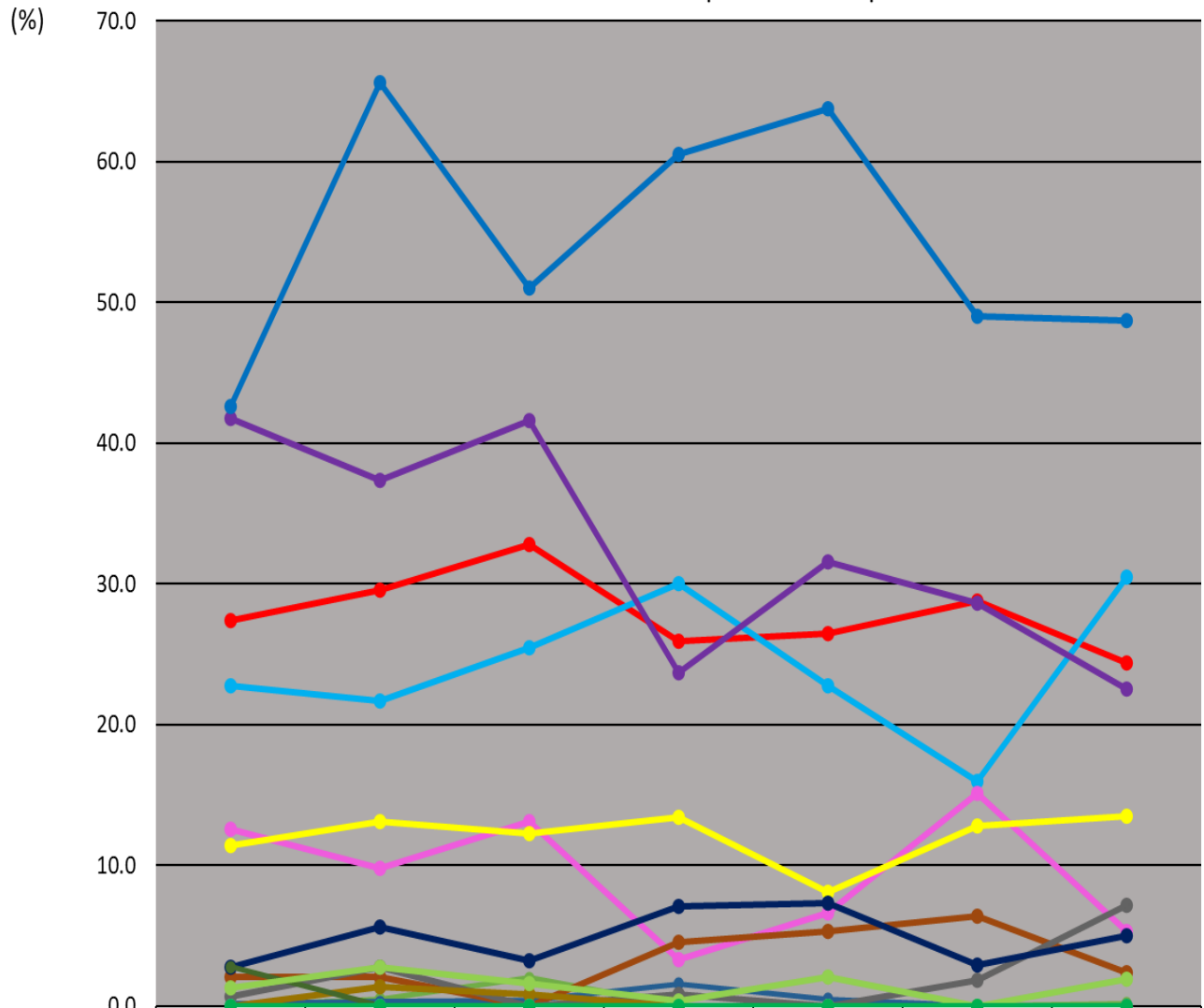


# 耐性菌検出率の推移 (八戸市医師会臨床検査センター 2022.04作成)

MRSA、PISP、PRSP、BLNAR、ESBL、AmpC、ESBL+AmpC、MDRP、MBL



	2018下	2019上	2019下	2020上	2020下	2021上	2021下
MRSA	27.4	29.6	32.8	25.9	26.5	28.8	24.4
PISP	22.8	21.7	25.5	30.0	22.8	16.0	30.5
PRSP	12.6	9.8	13.1	3.3	6.6	15.1	5.3
BLNAR	41.8	37.4	41.6	23.7	31.6	28.6	22.5
E.coli ESBL	11.4	13.1	12.3	13.4	8.1	12.8	13.5
E.coli AmpC	0.0	0.5	2.0	0.0	0.0	0.0	0.2
E.coli ESBL+AmpC	0.2	0.3	0.4	1.6	0.5	0.0	0.0
Kl.pneumoniae ESBL	2.1	2.1	0.0	4.5	5.3	6.4	2.4
Kl.pneumoniae AmpC	0.7	2.8	0.0	0.8	0.0	1.8	7.2
Kl.pneumoniae ESBL+AmpC	0.0	1.4	0.8	0.0	0.0	0.0	0.0
Kl.oxytoca ESBL	2.8	5.6	3.2	7.1	7.3	2.9	5.0
Kl.oxytoca AmpC	2.8	0.0	0.0	0.0	0.0	0.0	0.0
Kl.oxytoca ESBL+AmpC	0.0	0.0	0.0	0.0	0.0	0.0	0.0
Pr.mirabilis ESBL	42.6	65.6	51.0	60.5	63.8	49.0	48.7
Ps.aeruginosa MDRP	1.3	2.8	1.6	0.4	2.1	0.0	1.9
Ps.aeruginosa MDRP MBL	0.0	0.0	0.0	0.0	0.0	0.0	0.0

上期 4月から9月まで、下期 10月から3月まで

- MRSA    メチシリン耐性黄色ブドウ球菌
- ESBL    Extended-spectrum  $\beta$ -lactamase産生菌
- AmpC    AmpC- $\beta$ -lactamase産生菌
- MDRP    多剤耐性緑膿菌 (IPM、AMK、LVFXの3薬剤に耐性)
- MBL     Metallo- $\beta$ -lactamase産生菌
- PISP    ペニシリン中等度耐性肺炎球菌
- PRSP    ペニシリン耐性肺炎球菌
- BLNAR    $\beta$ -lactamase陰性アンピシリン耐性インフルエンザ菌