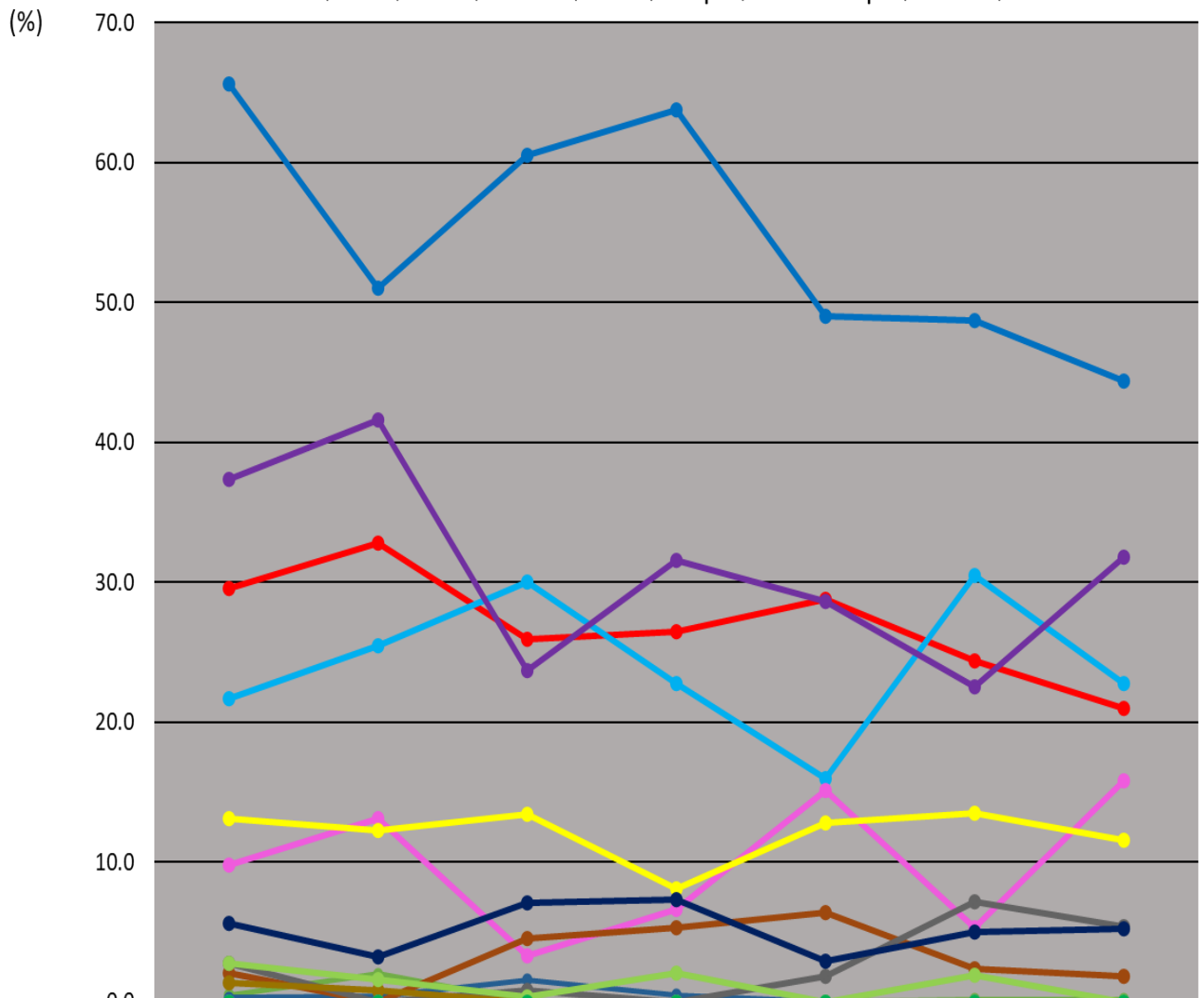


# 耐性菌検出率の推移 (八戸市医師会臨床検査センター 2022.04作成)

MRSA、PISP、PRSP、BLNAR、ESBL、AmpC、ESBL+AmpC、MDRP、MBL



	2019上	2019下	2020上	2020下	2021上	2021下	2022上
MRSA	29.6	32.8	25.9	26.5	28.8	24.4	21.0
PISP	21.7	25.5	30.0	22.8	16.0	30.5	22.8
PRSP	9.8	13.1	3.3	6.6	15.1	5.3	15.8
BLNAR	37.4	41.6	23.7	31.6	28.6	22.5	31.8
E.coli ESBL	13.1	12.3	13.4	8.1	12.8	13.5	11.6
E.coli AmpC	0.5	2.0	0.0	0.0	0.0	0.2	0.2
E.coli ESBL+AmpC	0.3	0.4	1.6	0.5	0.0	0.0	0.0
Kl.pneumoniae ESBL	2.1	0.0	4.5	5.3	6.4	2.4	1.8
Kl.pneumoniae AmpC	2.8	0.0	0.8	0.0	1.8	7.2	5.4
Kl.pneumoniae ESBL+AmpC	1.4	0.8	0.0	0.0	0.0	0.0	0.0
Kl.oxytoca ESBL	5.6	3.2	7.1	7.3	2.9	5.0	5.2
Kl.oxytoca AmpC	0.0	0.0	0.0	0.0	0.0	0.0	0.0
Kl.oxytoca ESBL+AmpC	0.0	0.0	0.0	0.0	0.0	0.0	0.0
Pr.mirabilis ESBL	65.6	51.0	60.5	63.8	49.0	48.7	44.4
Ps.aeruginosa MDRP	2.8	1.6	0.4	2.1	0.0	1.9	0.0
Ps.aeruginosa MDRP MBL	0.0	0.0	0.0	0.0	0.0	0.0	0.0

上期 4月から9月まで、下期 10月から3月まで

- MRSA      メチシリン耐性黄色ブドウ球菌
- ESBL      Extended-spectrum  $\beta$ -lactamase産生菌
- AmpC      AmpC- $\beta$ -lactamase産生菌
- MDRP      多剤耐性緑膿菌 (IPM、AMK、LVFXの3薬剤に耐性)
- MBL      Metallo- $\beta$ -lactamase産生菌
- PISP      ペニシリン中等度耐性肺炎球菌
- PRSP      ペニシリン耐性肺炎球菌
- BLNAR      $\beta$ -lactamase陰性アンピシリン耐性インフルエンザ菌