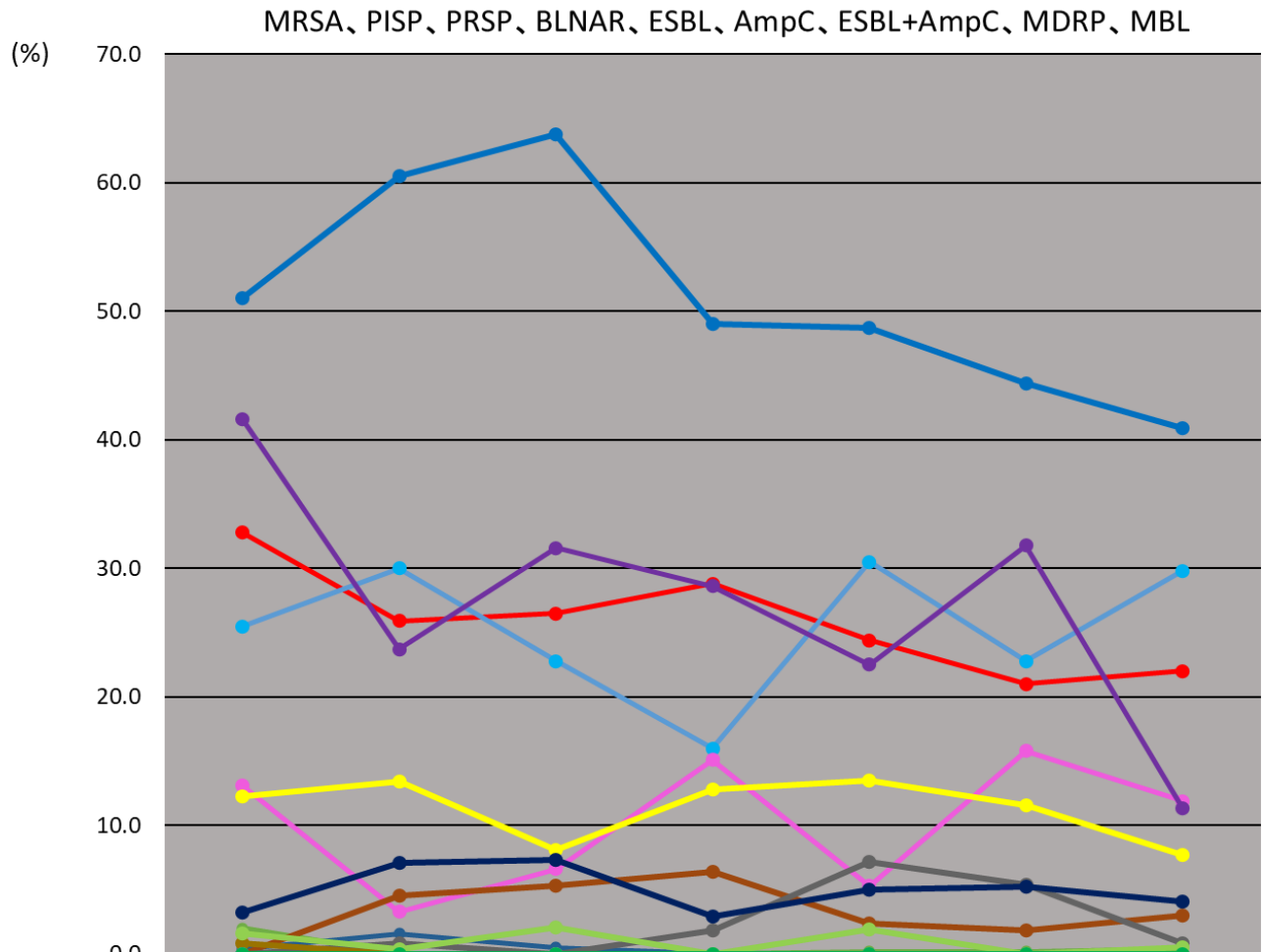


耐性菌検出率の推移 (八戸市医師会臨床検査センター 2023.10作成)



	2020上	2020下	2021上	2021下	2022上	2022下	2023上
MRSA	32.8	25.9	26.5	28.8	24.4	21.0	22.0
PISP	25.5	30.0	22.8	16.0	30.5	22.8	29.8
PRSP	13.1	3.3	6.6	15.1	5.3	15.8	11.9
BLNAR	41.6	23.7	31.6	28.6	22.5	31.8	11.3
E.coli ESBL	12.3	13.4	8.1	12.8	13.5	11.6	7.7
E.coli AmpC	2.0	0.0	0.0	0.0	0.2	0.2	0.4
E.coli ESBL+AmpC	0.4	1.6	0.5	0.0	0.0	0.0	0.0
Kl.pneumoniae ESBL	0.0	4.5	5.3	6.4	2.4	1.8	3.0
Kl.pneumoniae AmpC	0.0	0.8	0.0	1.8	7.2	5.4	0.8
Kl.pneumoniae ESBL+AmpC	0.8	0.0	0.0	0.0	0.0	0.0	0.0
Kl.oxytoca ESBL	3.2	7.1	7.3	2.9	5.0	5.2	4.1
Kl.oxytoca AmpC	0.0	0.0	0.0	0.0	0.0	0.0	0.0
Kl.oxytoca ESBL+AmpC	0.0	0.0	0.0	0.0	0.0	0.0	0.0
Pr.mirabilis ESBL	51.0	60.5	63.8	49.0	48.7	44.4	40.9
Ps.aeruginosa MDRP	1.6	0.4	2.1	0.0	1.9	0.0	0.5
Ps.aeruginosa MDRP MBL	0.0	0.0	0.0	0.0	0.0	0.0	0.0

上期 4月から9月まで、下期 10月から3月まで

- MRSA メチシリン耐性黄色ブドウ球菌
- ESBL Extended-spectrum β -lactamase産生菌
- AmpC AmpC- β -lactamase産生菌
- MDRP 多剤耐性緑膿菌 (IPM、AMK、LVFXの3薬剤に耐性)
- MBL Metallo- β -lactamase産生菌
- PISP ペニシリン中等度耐性肺炎球菌
- PRSP ペニシリン耐性肺炎球菌
- BLNAR β -lactamase陰性アンピシリン耐性インフルエンザ菌