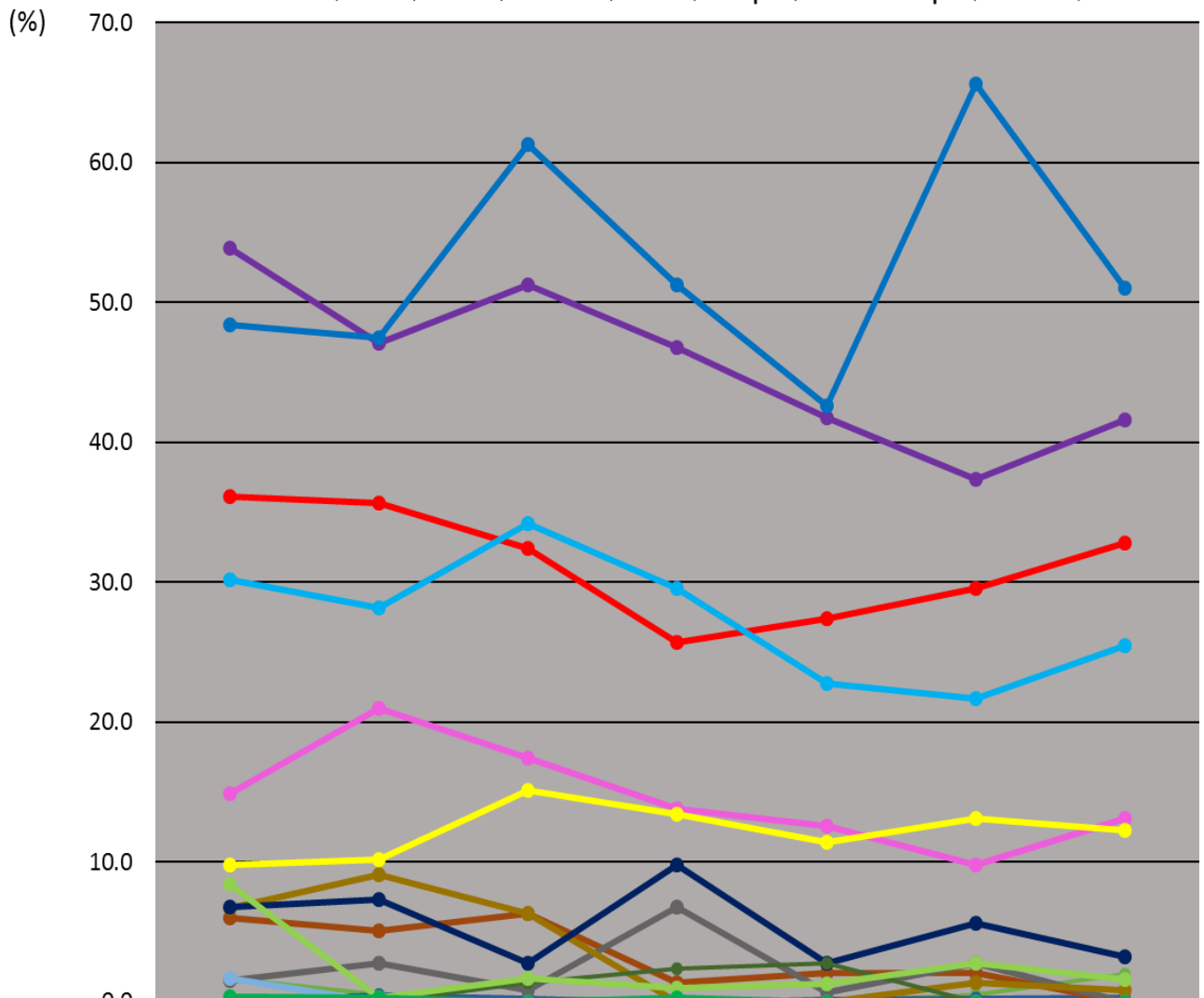


耐性菌検出率の推移 (八戸市医師会臨床検査センター 2020.04作成)

MRSA、PISP、PRSP、BLNAR、ESBL、AmpC、ESBL+AmpC、MDRP、MBL



	2016下	2017上	2017下	2018上	2018下	2019上	2019下
MRSA	36.1	35.7	32.4	25.7	27.4	29.6	32.8
PISP	30.2	28.2	34.2	29.6	22.8	21.7	25.5
PRSP	14.9	21.0	17.4	13.8	12.6	9.8	13.1
BLNAR	53.9	47.1	51.3	46.8	41.8	37.4	41.6
E.coli ESBL	9.8	10.2	15.1	13.4	11.4	13.1	12.3
E.coli AmpC	1.7	0.5	0.2	0.2	0.0	0.5	2.0
E.coli ESBL+AmpC	0.2	0.5	0.3	0.0	0.2	0.3	0.4
Kl.pneumoniae ESBL	6.0	5.1	6.3	1.4	2.1	2.1	0.0
Kl.pneumoniae AmpC	1.5	2.8	0.8	6.8	0.7	2.8	0.0
Kl.pneumoniae ESBL+AmpC	6.7	9.1	6.3	0.0	0.0	1.4	0.8
Kl.oxytoca ESBL	6.8	7.3	2.8	9.8	2.8	5.6	3.2
Kl.oxytoca AmpC	0.0	0.0	1.4	2.4	2.8	0.0	0.0
Kl.oxytoca ESBL+AmpC	1.7	0.0	0.0	0.0	0.0	0.0	0.0
Pr.mirabilis ESBL	48.4	47.5	61.3	51.3	42.6	65.6	51.0
Ps.aeruginosa MDRP	8.4	0.3	1.7	1.0	1.3	2.8	1.6
Ps.aeruginosa MDRP MBL	0.4	0.3	0.0	0.3	0.0	0.0	0.0

上期 4月から9月まで、下期 10月から3月まで

- MRSA メチシリン耐性黄色ブドウ球菌
- ESBL Extended-spectrum β -lactamase産生菌
- AmpC AmpC- β -lactamase産生菌
- MDRP 多剤耐性緑膿菌 (IPM、AMK、LVFXの3薬剤に耐性)
- MBL Metallo- β -lactamase産生菌
- PISP ペニシリン中等度耐性肺炎球菌
- PRSP ペニシリン耐性肺炎球菌
- BLNAR β -lactamase陰性アンピシリン耐性インフルエンザ菌